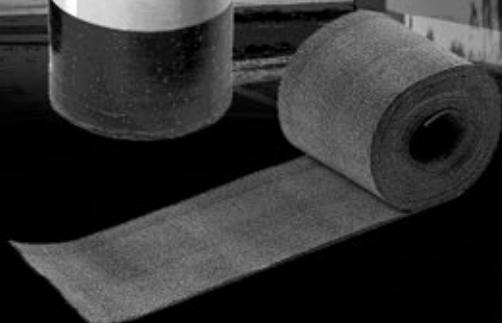


b MELTEX



Bitumieristystuotteet



Bitumituotteet sokkeli- ja radonsuojaukseen

Kumibitumikermi

Kumibitumikermi 1m x 10m hitsattava KMS 170/4000

Tuotekoodi: 713850

Kumibitumikermi KMS 170/4000 on tarkoitettu käytettäväksi perusmuurin vedenpaine- ja kosteuseristyksiin. Kermin alapinnassa on hitsauskumibitumi.

Kumibitumikermi kiinnitetään hitsaamalla perusmuurin slammattuun pintaan. Sulatettu kumibitumikermin bitumipinta tarttuu tiukasti hyvin puhdistettuun ja kuumennettuun seinäpintaan. Kumibitumikermiä saatavana myös liimattavana.

Täyttää TL-2 -vaatimukset



Radonkaista

Tuotekoodi: 713865

Radonkaista 0,5 x 10 m

Radonkaista on tarkoitettu radoneristykseen. Se asennetaan sokkelin yläpintaan ja taivutetaan tulevan betonilattian alle ja lämmöneristeen päälle ennen lattiavalua. Radonkaistalta edellytetään TL-2 vaatimuksen mukaisten raja-arvojen ylittymistä.

Bitumiradonkaista täyttää TL-2 -vaatimukset.



Bitumiliuos

Bitumiliuos BIL 20/85 on kylmänä siveltävä primer, joka on tarkoitettu tiivistettävien ja eristettävien pintojen esisivelyyn. Kulutus n. 0,4 l/m² pinnan huokoisuudesta riippuen. Liuos vaatii 1 vrk kuivumisajan ennen kumibitumikermin asentamista. Perusmuurin pintaan sively bitumiliuos varmistaa kumibitumikermin tasaisen kiinnittymisen.

Astiakoko 3 litraa ja 10 litraa



Sokkelikaistat

Bitumisokkelikaista 0,5 m x 8 m

Tuotekoodi: 713840

Anturoiden vedenpaine- ja kosteuseristykseen, sekä anturan ja sokkelilevyn liityntäkohdan eristykseen.

Sokkelikaista kiinnitetään hitsaamalla perusmuurin slammattuun pintaan. Sulatettu sokkelikaistan bitumipinta tarttuu tiukasti hyvin puhdistettuun ja kuumennettuun seinäpintaan.

Bitumisokkelikaista 0,16 x 10 m ja 0,2 x 10 m

Tuotekoodit: 713825 ja 713835

Sokkelikaistoja käytetään alaohjauspuiden sekä väliseinärunkojen alla eristeenä.



Suojaa kosteudelta

Kellarien maanvastaisten ulkoseinien ulkopinnassa käytetään vedeneristystä tai vedenpaine-eristystä, joka estää ympäröivän maan kosteuden ja pinta- sekä sulamisveden haitallisen tunkeutumisen rakenteeseen.

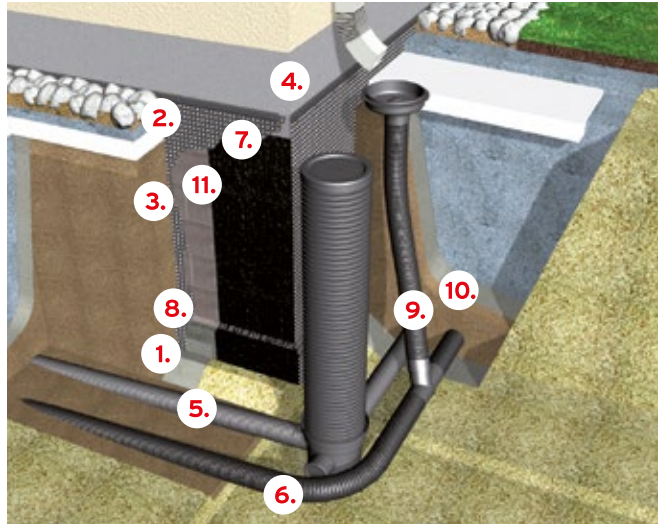
Perusmuurin kosteuseristys

Hyvä suunnittelu ja oikeaoppisesta kosteuseristämisestä huolehtiminen ovat avainasioita kun halutaan tehdä terveitä rakennuksia, joissa on hyvälaatuinen sisäilma. Home-, kosteus- ja radonongelmat johtuvat useimmiten huonosta tai puutteellisesta kosteuseristyksestä. Meltexiltä löydät ohjeet ja välineet oikeaoppiseen ja turvalliseen kosteussuojaukseen.

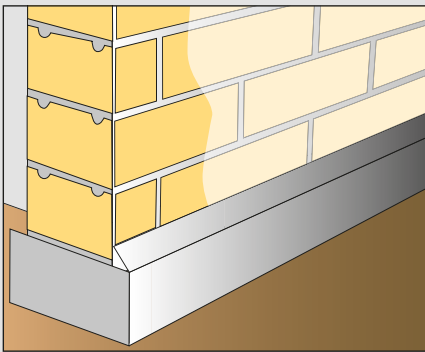
Eristystapa

Sokkelin kosteuseristykseen on kaksi tapaa: kevyempi kosteuseristys tai hitsattavilla bitumikermeillä toteutettava vedeneristys. Matalaperustuksissa maaperän olosuhteet ratkaisevat valittavan menetelmän. Mikäli maa on jatkuvasti märkää tai kellarissa on käyttötiloja, on vaativampi vedeneristys välttämätön. Tällöin sokkelin eristämiseen käytetään hitsattavia Matak-i-sokkelikaistoja ja Matak-i-bitumiliuosta.

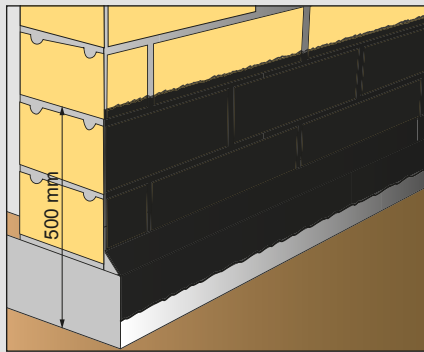
Bitumin kuumennus ja kermin kiinnittäminen hitsaamalla ovat tultitöitä, joissa on ehdottomasti noudatettava vakuutusyhtiöiden suoje- ja turvallisuusohjeita!



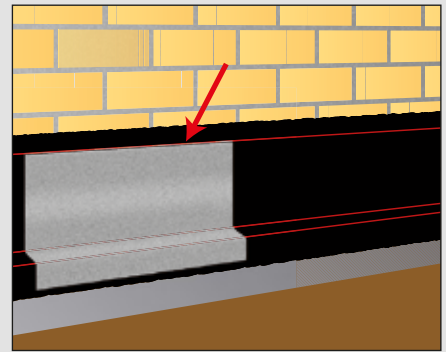
1. Antura
2. Sokkelilevy
3. Sokkeli
4. Reunalista
5. 110-taipuisa salaojaputki
6. 110-taipuisa sadevesiputki
7. Kiinnitysruuvit ja naulat
8. Betoniviiste
9. Salaojasora
10. Suodatinkangas
11. Bitumikermi



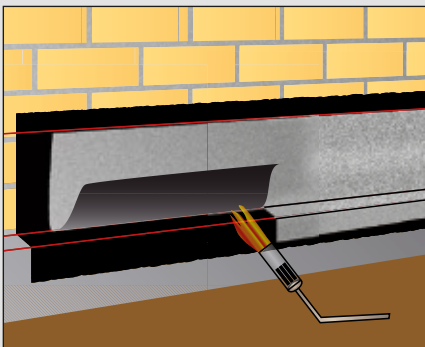
1. Tehdään laastilla sokkelin ja anturan yhtymäkohta viiste. Slammataan pinta sileäksi ja varmistetaan, että salaojat on asennettu riittävän alas.



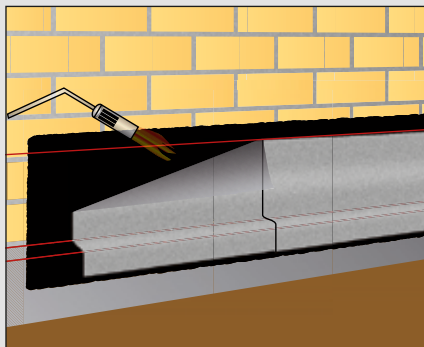
2. Kermin alle jäävät alueet sivellään bitumiliuoksella BIL 20/85 ja annetaan kuivua kosketuskuivaksi (n. 1 vrk). Merkitään sokkelin pintaan apuviivalla sokkelikaistan yläreuna.



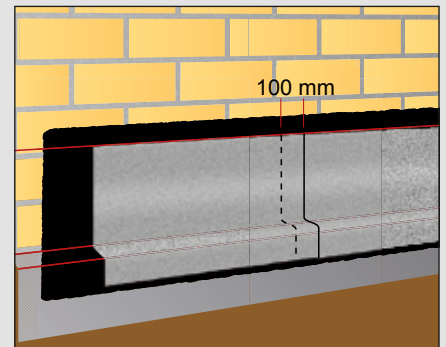
3. Asetetaan sokkelikaista asennusviivan mukaisesti sokkelin pintaan ja painellaan kiinni tiiviisti.



4. Kuumennetaan sokkelikaistan alareunan hitsausbitumiä ja painetaan kaistan alareuna kiinni alustaan.



5. Kuumennetaan sokkelikaistan yläreunan hitsausbitumiä ja painetaan kaistan yläreuna kiinni alustaan.



6. Seuraavat sokkelikaistat limitetään 100 mm. Sokkelikaista on kunnolla kiinnittynyt kun saumasta pursuaa sulaa bitumia 10-15 mm.

Suojaa säteilyltä

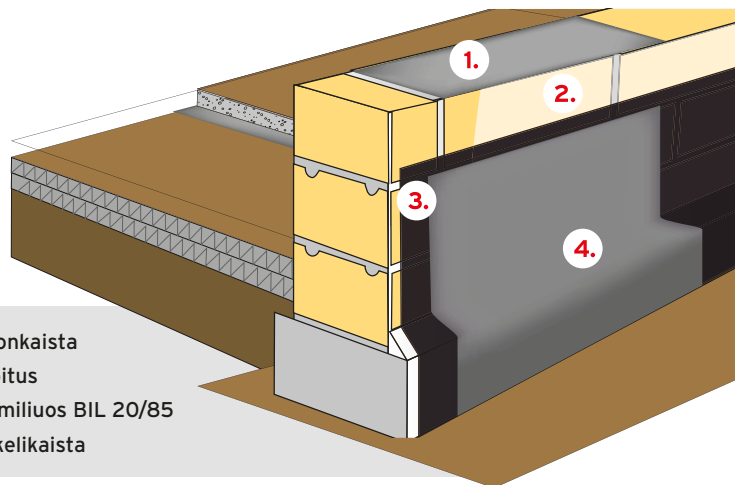
Radon on maaperässä esiintyvä vaarallinen, näkymätön ja hajuton jalokaasu. Radonia erittyy ilmaan etenkin hyvin ilmaa läpäisevästä maaperästä kuten sora- ja hiekkaharjuista.

Estä radonin pääsy sisätiloihin

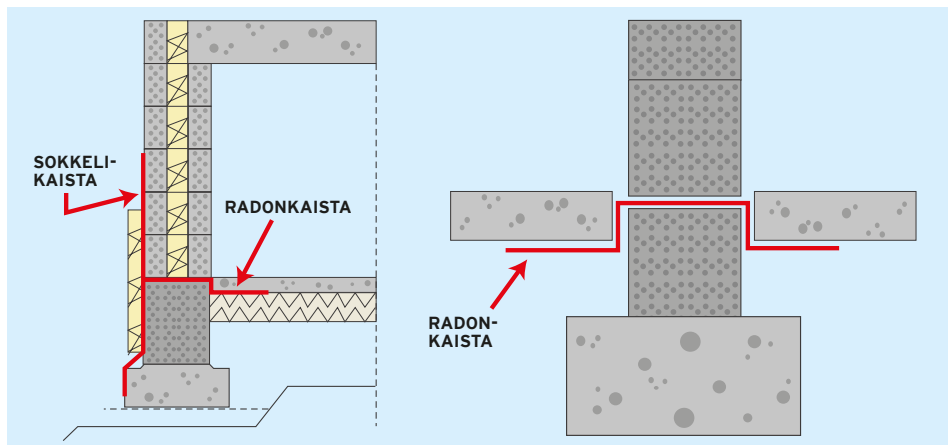
Maaperän radonpitoinen ilma tunkeutuu kellareihin ja asuntoihin lähinnä talon alapohjasta sekä sokkelin ja maanvaraisen laatan välissä olevien rakojen kautta.

Lämpimän sisäilman ja kylmemmän ulkoilman välinen lämpötilaero synnyttää alipaineen, joka pakottaa maaperässä olevan radonpitoisen ilman virtaamaan rakennuksen sisätiloihin.

Tiivistämällä rakenne radonkaistoilla saadaan alapohjarakenteisiin luotua ilmasulku, joka estää radonin ja muiden haitallisten kaasujen tunkeutumisen sisätiloihin.



1. Radonkaista
2. Tasoitus
3. Bitumiliuos BIL 20/85
4. Sokkelikaista



Radonkaista asennetaan yleensä sokkelin yläpintaan ja taivutetaan siitä maanvaraisen lattian alle, lämmöneristeiden päälle. Radonkaista voidaan asentaa saumaliimalla liimaten.

Kantavien väliseinien kohdalla radonkaista asennetaan ensimmäiseen lattiavalun yläpinnan alapuolella olevaan harkkosomaan, mistä se käännetään lattiavalun alle asennettavien lämmöneristeiden päälle.

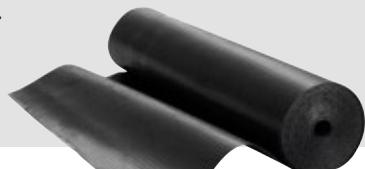
Valu tehdään radonkaistan päälle.

Muut Meltex radonjärjestelmät

MX-Radonsuoja

Tuotekoodi: 713800

MX-Radonsuoja on valmistettu muovista, erittäin taipusaa ja siten helppo asentaa. Asennus tehdään liimamassalla, joten se ei vaadi tultitöitä.



Radonputket

Tuotekoodi: 104930

MX-Radonputki on taipuisa, 110 mm putki radonputkistkon raketantamiseen. Valikoimaan kuuluvat myös yhteensopivat siirtoputket ja liitososat.

MX-Radonimuri

MX-Radonimuri sopii 110 mm tuuletuskanavaan radonin koneellista poistoa varten. MX-Radonimuria on saatavana eri väreissä ja sille sopivia läpivientejä eri kattomateriaaleille.

